



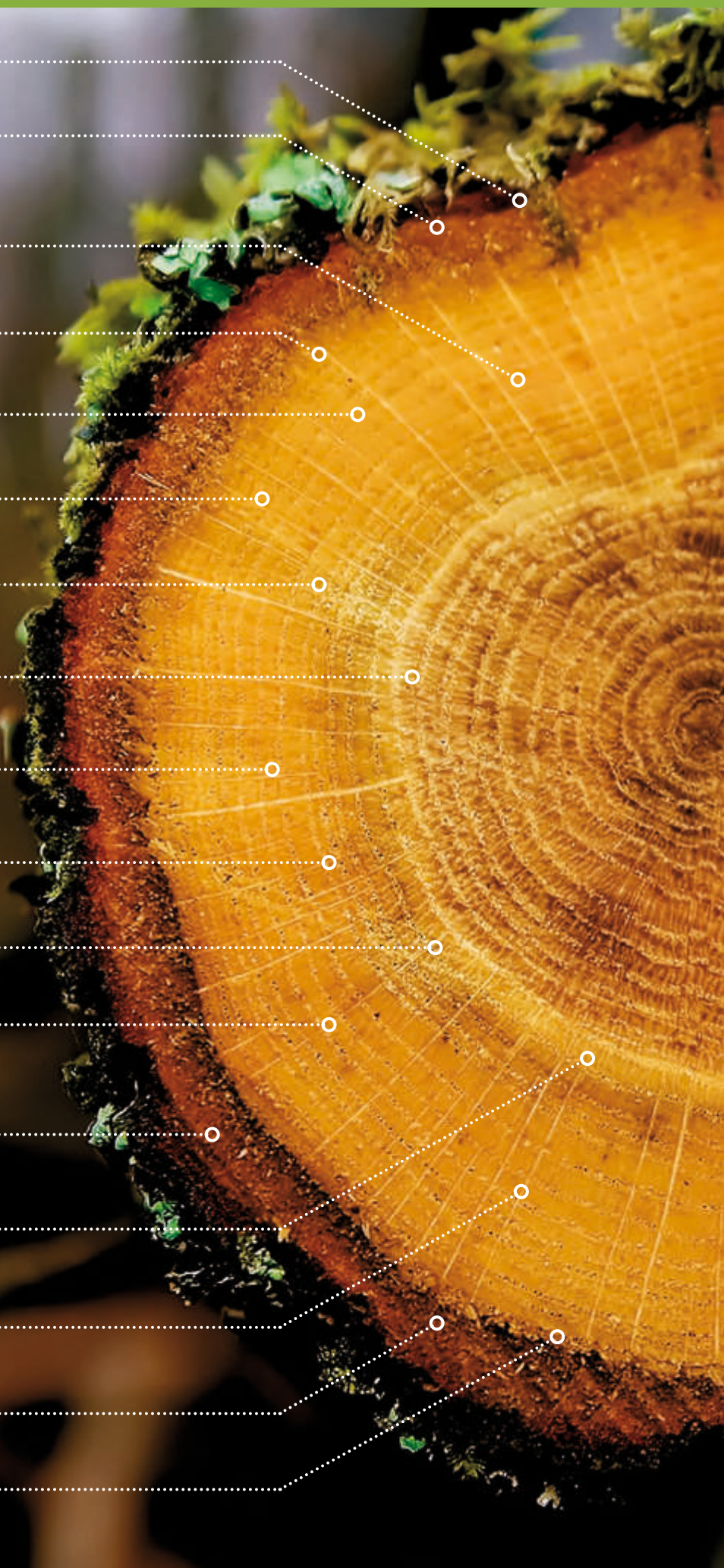
NUR-HOLZ

ROMBACH

Die einstoffliche Massivholz-Bauweise
aus dem Schwarzwald

HOLZ IN SEINER BESTEN FORM

Seite 3	<i>Regional und natürlich</i>
Seite 4	<i>Traditionelles Handwerk und modernste Maschinen</i>
Seite 5	<i>Bauen mit Massivholz</i>
Seite 6	<i>Unsere NUR-HOLZ Häuser</i>
Seite 7	<i>Gesund leben in Holz</i>
Seite 9	<i>Energieeffizienz</i>
Seite 12	<i>Brandschutz</i>
Seite 13	<i>Unendlich viele Möglichkeiten</i>
Seite 14	<i>Zukunftsorientierte Bauherren</i>
Seite 15	<i>Schallschutz</i>
Seite 16	<i>Die NUR-HOLZ Schraube</i>
Seite 17	<i>NUR-HOLZ Wand-, Decken- & Dachelemente</i>
Seite 18	<i>Architektonische Anforderungen</i>
Seite 19	<i>Statik – Holz hält Stand</i>
Seite 20	<i>In kürzester Zeit errichtet</i>
Seite 21	<i>Zertifiziert und Ausgezeichnet</i>
Seite 22	<i>Probewohnen Unsere Vertriebspartner</i>





DIE FIRMA **ROMBACH**

Inmitten des Naturparks Mittlerer Schwarzwald entstehen Holzprodukte für den Wohn- und Gewerbebau. Unser Traditionsbetrieb setzt hier seit über 80 Jahren Maßstäbe im Holzbau. Innovationskraft, klassische Handwerkskunst und höchste Zuverlässigkeit haben uns zu einem der führenden Unternehmen im Holzbau gemacht.

Rolf Rombach führt das Familienunternehmen in dritter Generation. Mit der bahnbrechenden Erfindung von **NUR-HOLZ** Wand-, Decken- und Dachelementen eröffnet er im Haus- und Objektbau neue Möglichkeiten.

International erfolgreich

Wir konnten bereits hunderten zufriedenen **NUR-HOLZ** Bauherrinnen und Bauherren weltweit den Traum vom Haus verwirklichen. Von Ein- und Mehrfamilienhäusern über Kindertagesstätten bis hin zu Hotel- und Gewerbebauten. Der Vielfalt sind keine Grenzen gesetzt. Wir lassen Ihren Gedanken freien Raum.



REGIONAL UND NATÜRLICH

Für die **NUR-HOLZ** Herstellung werden nur die besten Hölzer aus heimischen Wäldern ausgewählt. Langsam gewachsene Fichten, Tannen und Buchen aus nachhaltig bewirtschafteten Forstbeständen in Schwarzwald-Höhenlagen werden außerhalb der Wachstumsphase geschlagen. In ausgewählten Sägewerken wird dieses Holz zu Schnittholz aufgetrennt.

Schonende Trocknung

Nach dem Auftrennen werden die Hölzer über Monate, mittels einer Überdachung als Witterungsschutz, an der freien Luft gelagert, damit sich das Holz entspannt und später nicht reißt oder verwindet. Das angetrocknete Holz wird nun in modernsten, schonenden Prozessen auf einen zum Bauen optimalen Feuchtigkeitsgrad von ca. 10–12 % getrocknet.

Vollkommen naturbelassen

Aufgrund dieser Qualität und des geringen Feuchtigkeitsgehalts ist das Holz besonders haltbar und bietet natürlichen Schutz vor Schädlingen und Pilzen ohne Schutzanstriche oder chemische Zusätze.

Nachwachsender Baustoff

Im Gegensatz zu allen anderen Baumaterialien wächst Holz ständig nach und muss nicht extra hergestellt werden. Außerdem fallen beim Wachstum eines Baumes weder Schadstoffe noch Energiekosten an.



TRADITIONELLES HANDWERK & MODERNSTE MASCHINEN

Bei der **NUR-HOLZ** Fertigung übernehmen bestens ausgebildete Holzbau-Spezialisten die Sichtung, Sortierung und Schichtung der einzelnen Brettlagen der späteren **NUR-HOLZ** Elemente.

Einzigartige Technologie

Die Fertigung der bis zu 2,90 m x 8,60 m großen Wand-, Decken- und Dachelemente erfolgt auf neuesten CNC-Maschinen. Die eigens für uns spezifizierten Geräte sind in der Lage, auch komplexe Formen weitgehend automatisiert herzustellen. Lasergesteuert werden die Elemente verschraubt, zugeschnitten und passgenaue Fräsungen vorgenommen. Am Ende der Produktion steht die Veredelung der Oberflächen durch besonders sorgfältige Schleifarbeiten.

Als führendes Abbundunternehmen können wir die **NUR-HOLZ** Elemente auch auf die Kombinationen mit anderen Bauteilen anpassen sowie weitere für Ihren Bau benötigte Hölzer passgenau zuschneiden.

Energieautarke Herstellung

Ökologisches Bauen beginnt bei uns mit der umweltfreundlichen Fertigung. Bei der Produktion fallen keinerlei Abfälle an – sämtliche Holzreste werden für den eigenen geschlossenen Energiekreislauf verwendet. Die leim- und chemiefreie Verarbeitung der Hölzer schließt Umwelt- oder Gesundheitsgefährdungen aus und ist maximal energiesparend.



Strohgedecktes Schwarzwald-Bauernhaus aus dem Jahr 1660

BAUEN MIT MASSIVHOLZ

Ein werthaltiger, zukunftssicherer Baustoff

Die einstoffliche Massivholzbauweise ist seit Jahrtausenden bewährt. In den klimatisch widrigsten Gegenden der Welt stehen noch heute Massivholzgebäude, die vor vielen Jahrhunderten errichtet wurden – aus einem Baustoff, der dauerhaft und in ausreichender Menge zur Verfügung steht.

Die Schwarzwälder Baukultur verbindet eine lange Tradition mit der einstofflichen Massivholzbauweise. Tradition und Moderne vereint: Das ist **NUR-HOLZ**.

Bereits die Schwarzwaldbauern im 17. Jahrhundert lebten in massiven, strohgedeckten Holzhäusern – aufgrund der Robustheit der Baustoffe sind viele davon heute noch erhalten (siehe Bild oben).



Massivholzhaus mit NUR-HOLZ Elementen in Italien

UNSERE NUR-HOLZ HÄUSER

Überzeugen auf ganzer Linie

NUR-HOLZ Häuser ermöglichen eine überaus kurze Bauzeit, einen geringeren Instandhaltungsaufwand, einen niedrigeren Energieverbrauch und eine hohe Langlebigkeit des Gebäudes. Ohne Altlastenpotential und somit eine beständige Werthaltigkeit. Damit bietet die **NUR-HOLZ** Bauweise eine einmalige ökologische und ökonomische Zukunftssicherheit.

Die massiven **NUR-HOLZ** Elemente dienen als Energiespeicher und können somit Energiekosten um bis zur Hälfte, im Vergleich zur herkömmlichen Bauweise, einsparen. Reines Holz bietet über Jahrzehnte oder gar Jahrhunderte eine ideale Bausubstanz. Am Ende der Nutzungsphase, nach dem Rückbau, entsteht durch Verrottung bzw. Kompostierung ein neuer Rohstoff. **NUR-HOLZ** ist ein ökologisch wertvolles Massivholzsystem, das vollständig CO₂ neutral ist. Durch die Holzbauweise können 2 Tonnen CO₂ pro cbm Holz eingespart werden, mit dem zugleich ein positiver Effekt für Umwelt und Klima geschaffen wird.



GESUND LEBEN IN HOLZ

NUR-HOLZ Häuser sind „atmungsaktiv“ und können ohne Chemie errichtet und eingerichtet werden. Ideal für Allergiker und alle anderen, die gesund leben und wohnen möchten.

Die **NUR-HOLZ** Bauweise überzeugt mit vielfältigen Vorteilen

Der angenehme Duft, die warme, wohlige Atmosphäre und die ideale Luftfeuchtigkeit in einer natürlichen Holzumgebung sind nicht nur für Körper, Geist und Seele von Allergikern ein wahrer Jungbrunnen, sondern für alle, die in einer gesunden Umgebung wohnen und arbeiten möchten und denen Ihre Gesundheit am Herzen liegt.

Eine offenporige, atmungsaktive Holzoberfläche katalysiert Gerüche und Schadstoffe. Der feine Duft der ätherischen Öle, der typische Holzgeruch, animiert zum tiefen Durchatmen.

Die positive Wirkung auf den Organismus ist sogar wissenschaftlich bewiesen. In Studien des Human Institute Graz wurde nachgewiesen, dass eine natürliche Holzumgebung den Menschen beruhigt. Dadurch werden weniger Stresshormone ausgeschüttet, das Herz schlägt täglich bis zu 8.500 mal weniger und ein erholsamer Schlaf wird gefördert.



Das wiederum steigert unsere Leistungsfähigkeit, Kreativität und Lebensfreude.

Ein weiterer Aspekt ist die antibakterielle Wirkung von Holz und damit die Hygiene im Alltag. Aktuelle Studien zufolge überleben Bakterien auf trockenen Holzoberflächen keine 24 Stunden, während sie sich im meist sauren Milieu von Kunststoffoberflächen so wohl fühlen, dass sie sich rasant vermehren.

So beeinflusst der natürliche Baustoff Holz weit mehr als unser Wohlbefinden – Holz wirkt sich positiv auf unsere Gesundheit aus.





ENERGIEEFFIZIENZ WÄRME SPEICHERN, KOSTEN SPAREN

Im Gegensatz zu konventionellen Bauweisen oder zur modernen Leichtbauweise bieten Gebäude aus **NUR-HOLZ** durch das verbaute Massivholz die höchste Wärmespeicherkapazität.

Zugleich garantieren eine lange Auskühldauer und ein ausgeglichenes Raumklima ohne große Temperaturschwankungen niedrige Betriebskosten für Heizung und Kühlung.

Eine Heizung in einem kalten Raum mit Beton- oder Ziegelwänden muss immer erst den Stein erwärmen, Holzwände und -decken jedoch reflektieren die Wärme sofort. Das fühlt sich besser an und spart Heizkosten.

Wände aus unseren **NUR-HOLZ** Elementen können im Vergleich zu herkömmlichen Bauelementen erheblich dünner sein, um die gleichen oder sogar bessere Werte bei der Wärmedämmung zu erzielen. So lässt sich der Passivhaus-Standard bereits bei einer Wandstärke von nur 35 cm erreichen.



Ob als Plusenergiehaus, Passivhaus, Energieeffizienzhaus oder als Niedrigenergiehaus ausgeführt: **NUR-HOLZ** leistet die beste thermische Dämmung – im Winter gegen Kälte, im Sommer gegen Hitze.

Mit unseren Vollholzelementen setzen wir neue ökonomische Maßstäbe. Im Gegensatz zu relativ kurzlebigen Wärmedämmverbundsystemen verlieren **NUR-HOLZ** Wände über Jahrzehnte ihre Dämm- und Schutzeigenschaften nicht.



Die NUR-HOLZ Wand beim abnehmen von der Beflammung mit 1.000° Celsius



Nach einer Stunde Beflammung nur an der Oberfläche geringer Abbrand



Nach Beflammung und vor Löschung nur geringe Feueraktivität



BRANDSCHUTZ HOLZ SCHÜTZT VOR FEUER

Sicher, Holz brennt gut – da wo es angebracht ist, im Kamin zum Beispiel. Aber wer schon einmal versucht hat, dicke, massive Holzscheite einfach so anzuzünden, ob mit Feuerzeug oder Streichholz, wird sich eher die Finger verbrannt haben als das Holz.

Massive NUR-HOLZ Elemente weisen selbst ohne zusätzlichen Brandschutz mit einer Abbrandrate von nur 0,7 mm/Min. einen hervorragenden Brandschutzwert auf.

Im Vergleich zu konventionellen Bauweisen ist die Widerstandsfähigkeit gegen Feuer wesentlich höher. Eine herkömmliche Ziegelwand nimmt die Hitze eines Feuers sofort auf und leitet sie durch. Bei Beflammung einer Betonwand mit 1.000° Celsius steigt die Temperatur auf der nicht beflamten Seite nach einer Stunde von 20° Celsius auf 500° Celsius. Durch diese Hitze entflammen Tapeten und Stoffe auf der Wandrückseite sehr schnell.

Bei einem in Japan durchgeführten Brandschutztest wurden 20 cm starke **NUR-HOLZ** Wandelemente einer 1.000° Celsius heißen Beflammung ausgesetzt.

Nach einer Stunde hat sich die Temperatur auf der Rückseite um lediglich 2° Celsius erhöht. **NUR-HOLZ** Elemente leisten bei einer Stärke von 30,5 cm bis zu 140 Minuten Feuerwiderstand. Solange ist der Zutritt ins Gebäude sowie die Fluchtmöglichkeit aus dem Gebäude ohne Einsturzgefahr gewährleistet.

Durch das Verbrennen des Holzes entsteht Holzkohle, die eine natürliche Dämmschicht bildet und ein weiteres Aufheizen verhindert. Dadurch behält es seine Festigkeit und so kann selbst ein verkohlter Balken noch Einiges halten, während Stahl längst seine Tragfähigkeit verloren hätte.

In Japan ist eine konventionelle Holzbauweise wegen der hohen Erdbebengefahr für Neubauten eigentlich nicht erlaubt. **NUR-HOLZ** konnte aber in allen Belangen überzeugen – in puncto Erdbebensicherheit ebenso wie beim Brandschutz.

Sie sehen, Ihre Angst vor Feuer ist unbegründet, denn unsere NUR-HOLZ Elemente sind auch im Brandfall sicher und stabil.



NUR-HOLZ UNENDLICH VIELE MÖGLICHKEITEN

Mit Holz lassen sich unzählige Gestaltungsvarianten realisieren. Charakteristische Räume die Wärme und Geborgenheit ausstrahlen. Lebendig und edel, antik oder minimalistisch. Oder einfach ganz natürlich – auch im harmonischen Einklang mit anderen Materialien, wie Lehm- oder mineralischer Putz, Fliesen, Tapeten, Stoffen und vielem mehr. Auch können Ihre Holzoberflächen mit ökologischen Wachsen, Lasuren und Laugen in verschiedenen Farben behandelt werden.

Wände, Decken und Böden aus Holz bieten im Innenausbau unzählige Möglichkeiten – wie konventionelle Baumaterialien auch. Verzichtet man beim Ausbau allerdings bewusst auf die Verwendung chemiehaltiger Putze und Farben, lässt sich das gesunde Raumklima erhalten und man hat die Natur in den eigenen vier Wänden.



NUR-HOLZ ZUKUNFTSORIENTIERTE BAUHERREN

NUR-HOLZ – Wohnen und arbeiten, lernen und leben in Massivholz

Zukunftsorientierte Bauherren entscheiden sich immer öfter für biologisch einwandfreies Bauen. **NUR-HOLZ** bietet nicht nur garantierte Qualität, sondern ermöglicht auch größtmögliche Flexibilität – zum Beispiel durch freitragende Deckenelemente und statisch selbsttragende Außenwände. Ob Sie eine neue Immobilie bauen, eine bestehende aufstocken oder erweitern möchten – mit **NUR-HOLZ** kein Problem. Auch mehrstöckige Wohn- und Bürogebäude, Schulen, Kindergärten, Hotels, Läden, Restaurants und sogar Kirchen, Stadthallen oder Sportstätten können in **NUR-HOLZ** realisiert werden.

Es sind nicht nur ökologische Gesichtspunkte, die dafür sprechen, den Massivholzbau verstärkt in die Innenstädte und modernen Neubaugebiete zu holen. Auch harte, wirtschaftliche Fakten sprechen für unsere Gebäude aus **NUR-HOLZ** Massivholzelementen: Deutlich schmalere Wandstärken im Gegensatz zu herkömmlichen Bauweisen erhöhen wertvolle Flächenpotenziale. Diese „schlanke“ Konstruktionsmöglichkeit bietet einen Flächen Gewinn von bis zu 10 % und reduziert damit einen der wichtigsten Kostenfaktoren oder erhöht die wertvolle Wohnfläche.

Eine jahreszeitenunabhängige Vorfertigung ermöglicht eine schnellere Fertigstellung Ihres Hauses, spart Bau- und Wartungskosten und reduziert Baumängelrisiken. Durch einen geringeren oder gar keinen zusätzlichen Energiebedarf senken Sie Ihre Betriebskosten.



SCHALLSCHUTZ POSITIVE RAUMATMOSPHERE

Holz hat die wunderbarsten akustischen Eigenschaften.

Einerseits sind die schönsten und wertvollsten Musikinstrumente aus Holz, diese besitzen Klangkörper, die Schallwellen in bezaubernde Töne verwandeln. Andererseits nutzen Konzert- und Hörsäle die angenehm schalldämpfenden Eigenschaften von Holz.

Auch in den reinen Holzräumen eines **NUR-HOLZ** Hauses hallt es kaum. Die weichen Holzoberflächen fangen Tonschwingungen sanft auf und isolieren auch Außengeräusche. Gerade in den beliebten offen gestalteten

Wohn- und Arbeitsbereichen wirkt sich diese Eigenschaft positiv auf die Raumatmosphäre aus – ebenso wie in Objektbauten, wie Schulen, Kindertagesstätten oder Hotels.

Mit unseren **NUR-HOLZ** Elementen lassen sich sogar Schallschutzwände herstellen. Ein Beispiel: Eine 30 cm Wand dämpft 63 dB.

Entsprechende Bodenaufbauten auf **NUR-HOLZ** Deckenelementen helfen auch, tieffrequenten Trittschall wirkungsvoll zu dämmen.



DIE NUR-HOLZ SCHRAUBE EINZIGARTIGES VERBINDUNGSMITTEL

Alte Technologie neu entdeckt

Schon unsere Vorfäter wussten aus Holz Schrauben herzustellen. Dieses Verfahren haben wir genutzt und eine neue Art der Holzschraube entwickelt.

Die innovative von uns entwickelte und patentierte Bauweise mit der Vollgewindeschraube aus Buchenholz bietet Ihnen eine einzigartige Sicherheit der Brettlagenverbindung.

Bei der Herstellung der **NUR-HOLZ** Massivholzelemente werden Brettlagen in Kreuz- und Diagonallagen auf einem Montagetisch angelegt. Danach wird ein Sackloch gebohrt und die Vollholzgewindeschraube eingeschraubt. Diese nimmt die Umgebungsfeuchte der umgebenen Brettlagen auf, quillt auf und verbindet sich somit unlösbar mit dem Umgebungsholz.

Ausführliche Tests haben ergeben, dass ein Gewinding der massiven **NUR-HOLZ** Buchenschraube einen Auszugswert von 100 kg hat.



NUR-HOLZ

WAND-, DECKEN- & DACHELEMENTE

NUR-HOLZ Elemente zeichnen sich dadurch aus, dass ihre Holzlagen ohne Leim und Metall, lediglich mit Holzschrauben aus Buchenholz verbunden werden. Die Wandoberfläche kann in hochwertiger Sichtqualität, auf Wunsch mit verschiedenen Hölzern (z. B. Zirbe, Altholz, Weißtanne) oder in Nicht-Sicht-Qualität ausgeführt werden. Die Nicht-Sicht-Qualität eignet sich für eine anschließende Oberflächenweiterbearbeitung mit z. B. Lehmputze, Fliesen, Tapeten und vielem mehr. In der mit Nut und Feder verbundenen Holzoberfläche sind die Holzschrauben nicht sichtbar.

Die inneren Brettlagen bestehen aus sorgfältig verarbeitetem Nadelholz (Fichte und Tanne), die in unterschiedlichen Richtungen (horizontal, vertikal und diagonal) angeordnet

sind. Diese werden verzugs- und dehnungsfrei verschraubt und dienen gleichzeitig der Statik, der Dämmung und dem Brandschutz.

Die **NUR-HOLZ** Elemente werden individuell in verschiedenen Stärken und Tragfähigkeiten gefertigt – je nachdem, ob sie später als Innen- oder Außenwand, als Decken- oder Dachelement dienen.

Aufgrund ihrer Qualität eignen sich die **NUR-HOLZ** Elemente hervorragend für eine diffusionsoffene, einstoffliche Bauweise.

Die einzelnen Elemente werden passgenau vorgefertigt, inklusive Fenster und Türöffnungen sowie Elektroinstallationsschlitze und Dosenbohrungen.

Beispiel NUR-HOLZ Element

Innere Brettlage mit Nut und Feder Verbund. Verschiedene Sichtqualitäten und Holzarten möglich

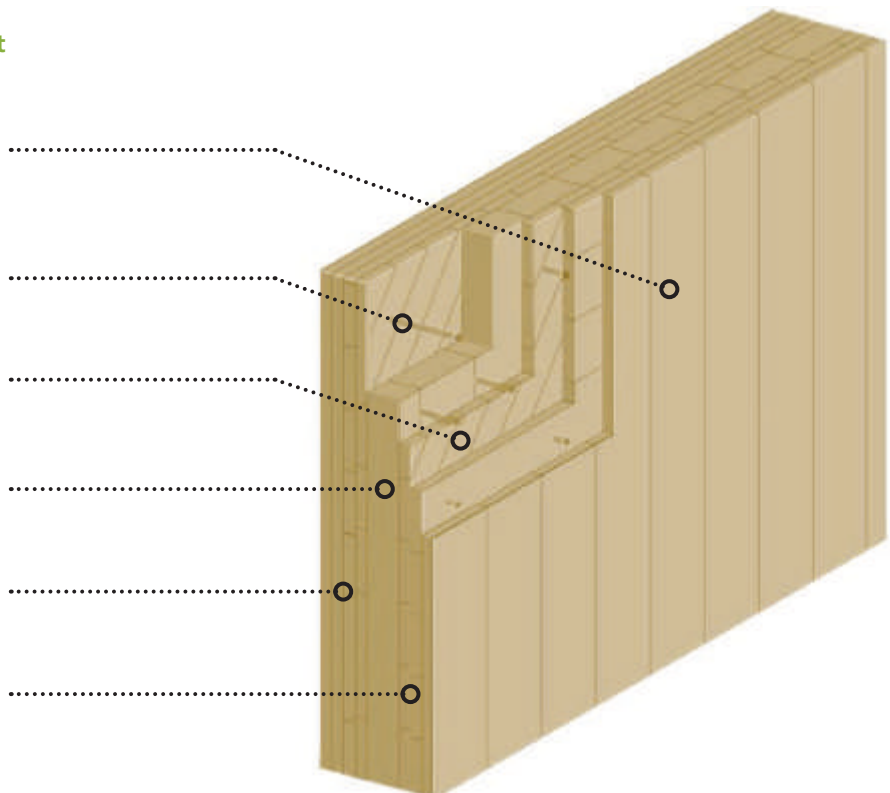
Buchenholzschrauben verbinden die Brettlagen. Im Innenraum sind die Schrauben nicht sichtbar.

Aussteifende Brettlage 45 Grad Statik, Dämmung und Brandschutz

6 bzw. 8 cm starke vertikale Brettlage. Statisch tragender Kern

Diagonal aussteifende Brettlage Statik, Dämmung und Brandschutz

Horizontal aussteifende Brettlage Statik, Dämmung und Brandschutz





NUR-HOLZ – FÜR ALLE ARCHITEKTONISCHEN ANFORDERUNGEN

NUR-HOLZ bietet Außen- und Innenwände mit Stärken von 12,5 cm bis 35,0 cm sowie Decken- und Dachelemente von 17,9 cm oder 20,8 cm und einer Spannweite von bis zu 6,0 m. Das Deckenelement wird häufig auch als fertiger Fußboden verwendet.

Die speziell für die **NUR-HOLZ** Elemente konzipierten Verbindungen für Wände und Decken sorgen für eine luftdichte Hülle des Massivholz-Rohbaus und ermöglichen eine einfache und sichere Montage.

Alle benötigten Verbindungen werden auf Grundlage Ihrer Planung automatisch berechnet.

Weitere technische Details wie Daten zu Brandschutz, Gewicht, Statik und vieles mehr finden Sie in der **NUR-HOLZ Planungsbroschüre**, die wir Ihnen auf Anfrage gerne zusenden.





STATIK HOLZ HÄLT STAND

Riesige Bäume trotzen Wind und Wetter und halten dem Sturm stand. Deshalb ist Holz perfekt für den Hausbau geeignet. Es ist leicht, flexibel, sehr belastbar, hat herausragende, quasi eingebaute Dämmeigenschaften und einen hohen Brandwiderstand sowie eine geringe Leitfähigkeit von Wärme und Kälte.

NUR-HOLZ Wände sind statisch selbst tragend und dank ihrer speziellen Verschraubung im Vergleich zu anderen leimfreien Brettsperrholzelementen deutlich stabiler. Durch die

formschlüssige Schraubverbindung tragen nicht nur die Kernlagen, sondern auch die verbundenen vertikalen Brettlagen zur Statik bei.

Die kreuzweise und diagonal verschraubten Brettlagen machen die **NUR-HOLZ** Elemente außerdem verwindungssteif – dennoch bleiben sie so flexibel, dass sie eine höchste Erdbbensicherheit bieten.

Weitere bauphysikalische Eigenschaften finden Sie in der NUR-HOLZ Planungsbrochure.



NUR-HOLZ MONTAGE IN KÜRZESTER ZEIT ERRICHTET

Die Montage eines **NUR-HOLZ** Gebäudes erfolgt durch einen erfahrenen Baudienstleister aus unserem Partner-Netzwerk. Voraussetzung ist ein vorbereitetes Fundament mit Bodenplatte, wahlweise mit oder ohne Keller. Die Errichtung des Rohbaus aus **NUR-HOLZ** erfolgt bei einem Einfamilienhaus in der Regel innerhalb einer Woche.

Für die schnelle und sichere Montage der passgenau vorgefertigten Wand-, Decken- und Dachelemente werden alle nötigen Verbindungsmittel sowie detaillierte und leicht verständliche Aufbaupläne mitgeliefert.

Die **NUR-HOLZ** Elemente sind gemäß der Vorplanung bereits mit Fenster- und Türausschnitten, auf Wunsch auch mit Installations Ebenen ausgeführt, sodass der weitere Ausbau des Gebäudes zügig voranschreiten kann.

Unsere Netzwerkpartner bieten auf Wunsch auch verschiedene Ausbaustufen an, bei denen zum Beispiel bereits sämtliche Fenster, Türen, Leitungen, etc. installiert sind, bis hin zum schlüsselfertigen Gebäude inklusive Innenausbau.

Deutsches Institut für Bautechnik
Zulassungszentrale für Bauprodukte und Bauarten
Deutsches Institut für Bautechnik
Die vom Bund und den Ländern
gemeinsam getragene zentrale
Bautechnik-Zentrale

Gründung
am 1. Januar
2011
als
Nachfolgerin der
Zentralstelle für
Bautechnik-Zulassung
des Bundes
und
Länder

Member of EOTA
Member of DIN

Europäische Technische Zulassung ETA-11/0338

Handelsbezeichnung
Trade name
NUR-HOLZ Vollholzelemente
Mit "Vollholzelementen" aus Buche verbundene Elemente
NUR-HOLZ Vollholzelemente
Elements joined with "wooden screws" made of beech

Zulassungsnr.
Number of approval
Rombach Bauholz+Abbund GmbH
Hörsbühl 7
77764 Oberharmersbach
DEUTSCHLAND

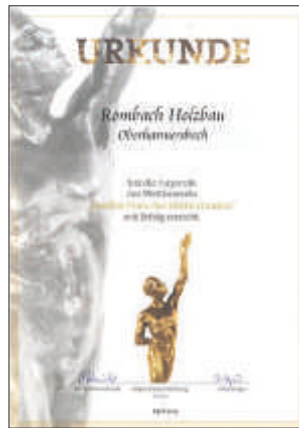
Zulassungszweck und Verwendungszweck
Use and application
Flächen/Flächen Vollholzelemente - Bauteil aus mit Dübeln verbundenen
Holzplanken zur Verwendung als tragendes Bauteil in Gebäuden
Solid wood slab elements - element of joined wooden boards to be
used as a structural element in buildings

Gültigkeitsdauer
Validity
17. Oktober 2011
17. Oktober 2016

Hersteller
Manufacturer
Rombach Bauholz+Abbund GmbH
Oberl 22
77764 Oberharmersbach
DEUTSCHLAND

Diese Zulassung umfasst
This Approval covers
18 Seiten einschließlich 7 Anhänge
18 pages including 7 annexes

EOTA
Europäische Organisation für Technische Zulassungen
European Organisation for Technical Approvals



ZERTIFIZIERT UND AUSGEZEICHNET

NUR-HOLZ wurde vom Deutschen Institut für Bautechnik geprüft und erhielt die Europäische Technische Zulassung ETA-11/0338.

Unabhängige Sachverständige des KIT, die Stahl- und Leichtbau Versuchsanstalt für Stahl, Holz und Steine der Universität Karlsruhe, überprüfen regelmäßig unsere produzierten **NUR-HOLZ** Elemente. Das berechtigt uns zum Führen des CE Zeichens mit der Nummer: 0769-CPD-6057.

Die Anerkennung und Notifizierung des PEFC-Zertifikat, vergeben von der HW-Zert GmbH, Holz + Wald Zertifizierungsgesellschaft mbH, garantiert Ihnen, dass unsere verwendeten Hölzer aus nachhaltig bewirtschafteten Wäldern stammen.

Außerdem erhielten wir für unser Produkt **NUR-HOLZ** bereits zahlreiche Auszeichnungen und Preise.



PROBEWOHNEN IN NUR-HOLZ

Für das Landgasthaus Kreuz in Biberach-Prinzbach durften wir das Gästehaus in **NUR-HOLZ** errichten. Hier haben Sie die Möglichkeit, **NUR-HOLZ** in bester Schwarzwälder Lage bei einer Übernachtung zu erleben.

Landgasthaus Kreuz

Gästehaus Speicher
Untertal 6
77781 Biberach-Prinzbach
Tel. 07835 426420
www.kreuz-prinzbach.de

UNSERE VERTRIEBSPARTNER

Das **NUR-HOLZ** System wird ausschließlich über unsere **NUR-HOLZ** Partner vertrieben. Die gelisteten Partner finden Sie auf unserer Homepage unter **NUR-HOLZ** Vertrieb.

Wir danken unseren **NUR-HOLZ** Partnern recht herzlich für die Bereitstellung der Bilder in diesem **NUR-HOLZ** Prospekt.



NUR-HOLZ

ROMBACH

Ein Produkt der Firma

Rombach Bauholz und Abbund GmbH

Holdersbach 7

D-77784 Oberharmersbach

Tel. +49 7837 9229-0

Fax +49 7837 9229-25

info@nur-holz.com

www.nur-holz.com

NUR-HOLZ Partner:

Copyright

NUR-HOLZ ist eine eingetragene Marke der Rombach Bauholz und Abbund GmbH.

Alle Rechte vorbehalten. Alle Texte, Bilder, Grafiken und Illustrationen unterliegen dem Urheberrecht und anderen Gesetzen zum Schutz geistigen Eigentums. Sie dürfen weder für Handelszwecke oder zur Weitergabe kopiert, noch verändert und in anderen Medien verwendet werden. Einige Beispiele enthalten auch Bilder, die dem Urheberrecht derjenigen unterliegen, die diese zur Verfügung gestellt haben. Der Autor ist bestrebt, in allen

Publikationen die Urheberrechte der verwendeten Bilder und Texte zu beachten. Alle genannten und gegebenenfalls durch Dritte geschützten Marken- und Warenzeichen unterliegen uneingeschränkt den Bestimmungen des jeweils gültigen Kennzeichenrechts und den Besitzrechten der jeweiligen eingetragenen Eigentümer. Allein aufgrund der bloßen Nennung ist nicht der Schluss zu ziehen, dass Markenzeichen nicht durch Rechte Dritter geschützt sind.